

バイク駐輪場ご利用について

【パスカード利用方法】

① パスカードの入手（初回のみ）



管理事務所にて定期契約手続きを行うとパスカードが発行されます。

注：このままではご利用できません。

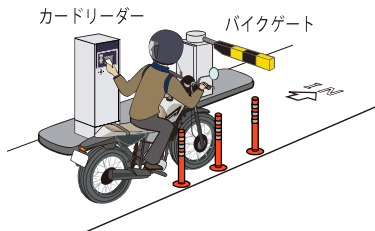
② 駐輪場利用料金の支払い／カードの更新



次に、駐輪場内に設置されているパスカード更新機を操作し、料金を支払います。有効期限内、バイク駐輪場をご利用頂けます。

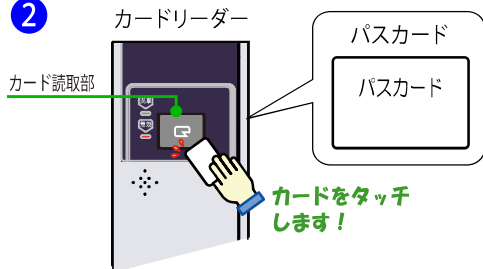
【入庫方法】

①



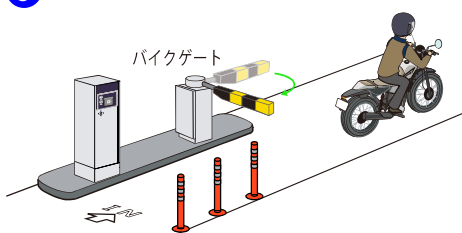
入口ゲート前に停車し、カードリーダーの案内放送に従い、カードをタッチしてください。

②



カードが有効であればゲートが自動で開き入場できます。

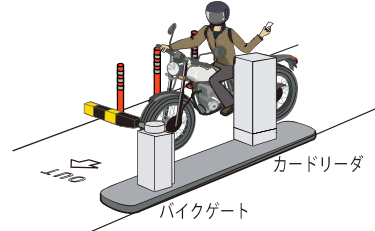
③



ゲートを通し終えると、自動でゲートが閉じます。

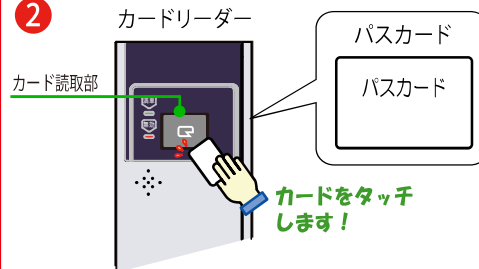
【出庫方法】

①



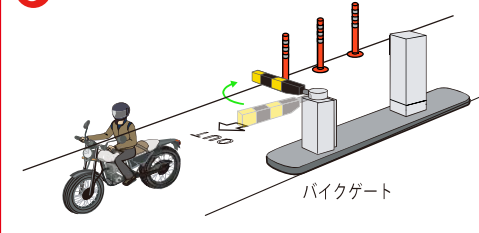
出口ゲート前に停車し、カードリーダーの案内放送に従い、カードをタッチしてください。

②



カードが有効であればゲートが自動で開き出場できます。

③



ゲートを通し終えると、自動でゲートが閉じます。

※無効の場合、ゲートは開きません。

- ①有効期限切れの場合：当駐輪場のご利用はできません。管理事務所までお越し下さい。
- ②不正使用した場合：ご利用できません。（発見した場合、ご利用を停止させて頂く場合があります。）